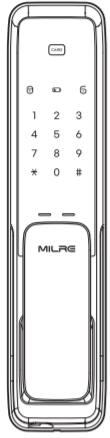


사용설명서

주키도어록

M-7100S



주의
본 제품은 비 열쇠식 도어록으로
고장 시 도어록 일부를 파손할 수
있습니다. (비 열쇠식에 한함)
비상 대비 '수동개폐장치'
사용법을 숙지하세요.

1 안전을 위한 주의사항

- 반드시 사용설명서를 읽으신 후에 사용하시기 바랍니다.
- 안전한 사용을 위해 정기적으로 비밀번호를 변경하세요.
- 건전지 역 삽입시 누액이나 파열이 발생할 수 있으므로 주의하세요.
- 건전지의 수명이 끝난 경우 모든 건전지를 동시에 교체하고, 사용 중이거나 사용이 완료된 건전지를 혼용하지 마세요.
- 제품을 임의로 설치, 분해, 개조 및 수리하지 마세요.
- 제품을 청소할 때는 물, 벤젠, 알코올 등으로 닦지 마시고 부드러운 마른 천을 사용하여 청소해 주세요.
- 젖은 손으로 제품을 조작하거나 제품 내부에 물이나 기타 액체가 들어가지 않게 하세요.
- 송곳이나 핀 등으로 버튼을 누르거나 삽입하지 마세요.
- 제품에 무리한 충격을 주지 마세요. 고장의 원인이 됩니다.
- 비나 눈 등에 노출되는 장소와 직사광선에 직접 장시간 노출되는 곳, 습기와 염분이 많은 곳에는 설치를 권장하지 않습니다.
- 결로가 심한 환경에서 사용 시 제품 동작에 문제가 발생할 수 있습니다.
- A/S를 위하여 제품보증서를 보관해 주세요.

제품인증내역

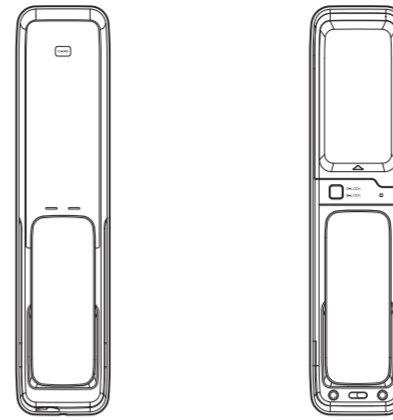
인증 받은자의 상호	밀레시스텍(주)
제조사/제조국가	밀레시스텍(주)/대한민국
제조년월일	20 - -
인증번호	R-R-Mir-MI-7100S
기기명칭 (모델명)	RFID/USN용 무선기기 (13.56MHz 대역 사용 기기 : M-7100)

- 이 기기는 가정용(B급 전자파 적합 기기)로서 주로 가정에서 사용하는 것을 목적으로 하며, 모든 지역에서 사용할 수 있습니다.
- 사용설명서의 내용은 제품의 기능 향상을 위해, 사용자에게 사전 통보 없이 임의로 변경될 수 있습니다.

제품 규격

설치 조건	일반 방화문	문 두께 40~50mm
정격전압	DC 6V	1.5V 'AA' 알카라인 건전지 (LR6)
비상전원	DC 9V	알카라인 건전지 (별도구입)
종류 및 기호	D-NF-T-NK-M	직류, 비내화형, 온도센서식, 비열쇠식, 주도어락

제품 제원 및 구성품 안내



실외측 본체 실내측 본체

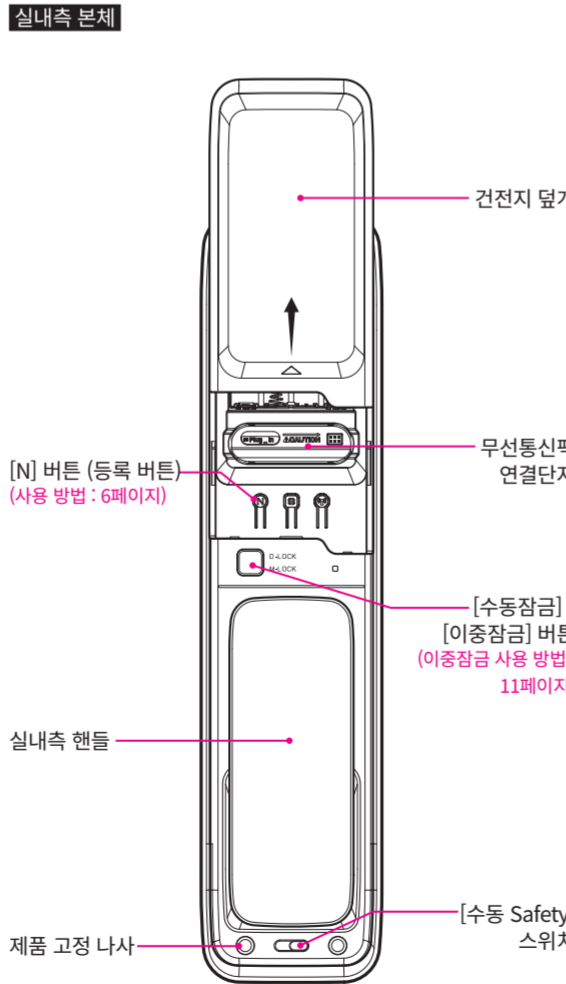
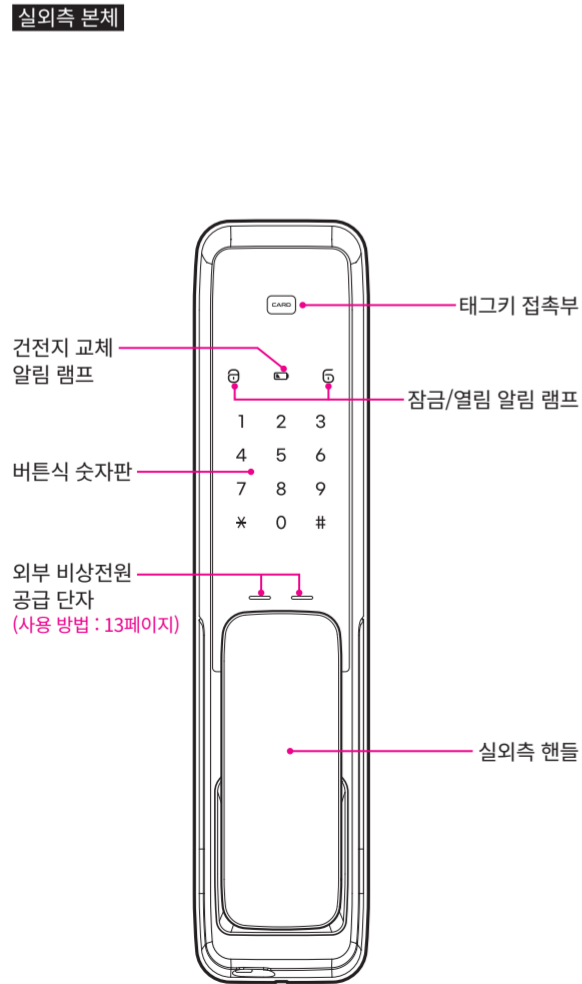
사용설명서(제품보증서 포함)	핸들샤프트
설치지본	핸들샤프트 스톱링(2개)
건전지	나사(1세트)
실내측 고정용 브라켓	태그키
스트라이커	무선통신팩(별매품)
스트라이커 하우징	거치용 리모콘(별매품)
모티스록	

고온 감지 경고 기능

화재가 의심될 정도의 높은 온도(60°C±10°C)가 감지되면, 안전을 위해 강력한 경고음 발생과 함께 잠금 상태를 자동으로 해제합니다.

- 실내측 몸체가 직사광선에 장시간 노출되어 제품 설정 온도를 넘어서면 경고음이 발생할 수 있습니다.
- 내부 이종 잠금 상태에서도 잠금 상태를 자동으로 해제합니다.

각 부의 명칭과 기능



비밀번호 등록 및 변경 방법

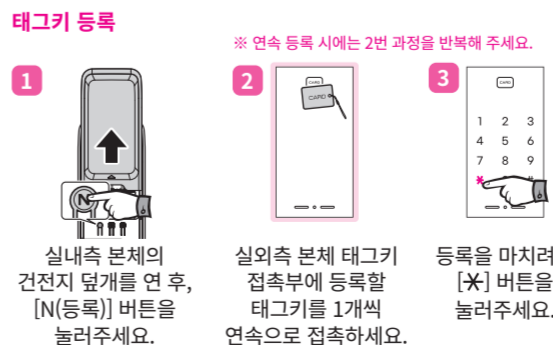
- 반드시 문을 열어둔 상태에서 등록 및 변경하시기 바랍니다.
- 제품 출하 시 비밀번호는 "1234"입니다. 제품 설치 후 비밀번호를 변경하여 사용하세요.
- 비밀번호는 4~12자리로 최대 10개를 등록할 수 있습니다.
- 비밀번호 신규 등록 시 기존 등록 된 비밀번호는 자동 삭제됩니다.
- [N(등록)] 버튼을 누른 후 10초 동안 입력되지 않으면 등록이 취소됩니다.



- 비밀번호를 1개 이상 연속해서 등록하려면 등록할 [신규 비밀번호] → [*] 버튼(2번 과정)을 반복하여 최대 10개 까지 등록 가능합니다.

태그키 등록 및 전체 삭제 방법

- 보안을 위해 당사에서 제공하는 전용 태그키만 등록해 사용해 주세요.
- 태그키는 최대 20개를 등록할 수 있습니다.
- 태그키 신규 등록 시 기존 등록 된 태그키는 자동 삭제됩니다.
- 태그키는 신규 등록 및 전체 삭제만 가능합니다.



고장이라고 생각하기 전에

증상	조치	페이지
전원이 들어오지 않아요	건전지 삽입 상태 또는 방전 상태를 확인하세요. 건전지의 극성 표시를 확인하여 삽입 방향을 알맞게 해주세요. 건전지를 모두 새것으로 교체하세요.	12 페이지
문을 닫아도 자동으로 잠기지 않아요	자동/수동 잠금 모드가 수동 잠금 모드로 설정되었습니다. 자동 잠금 모드로 변경 설정하세요.	9 페이지
작동 시 "뽁뽁뽁" 경고음이 발생해요	건전지 전력이 부족하여 발생하는 경고음으로 건전지를 모두 새것으로 교체하세요.	12 페이지
비밀번호를 몇 회 틀린 후 경고음과 함께 작동이 안돼요	비밀번호가 5회 불 일치시 "장난방식 및 해킹 경보 기능"이 작동하여 경고음과 함께 1분간 작동이 정지됩니다.	11 페이지
비밀번호가 등록되지 않습니다	실내측 본체의 건전지 덮개를 열어 [N(등록)] 버튼을 누른 후 사용설명서의 비밀번호 등록 방법을 다시 한번 시도하세요.	6 페이지
숫자 버튼을 누르면 "뽁뽁뽁" 소리가 나고 작동이 안돼요	이중잠금 모드 상태입니다. [수동 잠금] 버튼을 눌러 해제한 후 사용하세요.	11 페이지

공장 출하 상태

항 목	설정 상태	해당 페이지
자동/수동 잠금 모드	자동 잠금 모드	9 페이지
동작음 크기 (1~8 단계)	8 단계 [최대크기]	10 페이지
제품 출하 시 비밀번호	1234	-

제품보증서

모든 제품의 무상보증기간은 제품보증서 상의 구입일로부터 1년입니다.

모델명	일련번호
성 명	설치점
연락처	설치자
주 소	연락처
	설치일자 (구입일)
	20

- 수리를 의뢰하실 때는 설치일자(구입일)가 기재된 본 보증서를 제시해야 서비스를 받으실 수 있으므로 잘 보관하시기 바랍니다.
- 무상보증기간은 설치일자(구입일)로 부터 산정되므로 꼭 기재받으시길 바랍니다.
- 제품보증서가 없을 경우 유상 처리되오니 잘 보관하시길 바랍니다.
- 본 제품의 기능과 디자인은 성능개선을 위하여 사전 예고없이 변경될 수 있습니다.

소비자보호규정

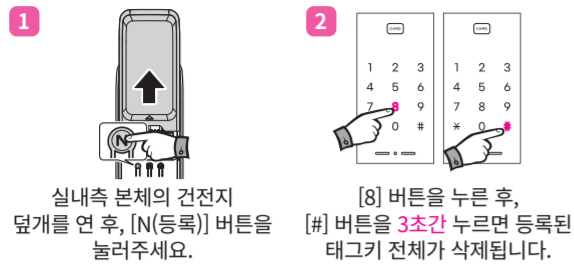
본사에서는 품목별 소비자 피해 보상 규정에 따라 아래와 같이 제품 보증을 실시합니다.

소비자 피해 유형	보상내역	
	보증 기간 내	보증 기간 이후
정상적인 사용상태	설치 후 12개월 이내 발생시	무상수리
	동일하자에 대해 2회 발생시	무상수리
	동일하자에 대해 3회 발생시	제품교환
소비자의 과실 및 부주의	수리용 부품이 없는 경우	정품 감가상각 후 교환
	건전지 교체 잘못, 입력 방법 미숙 등의 실수에 의한 불량 시	유상수리
	건전지 등 소모품 교환	유상수리
	제품의 본래 목적 이외의 사용으로 인한 고장 및 손상	유상수리
그 밖의 경우	고의로 인한 고장 및 파손	유상수리
	대리점이나 서비스센터 기사가 아닌 사람이 설치하거나 수리하여 고장 발생시	유상수리
	화재, 천재지변 등에 의한 고장 및 손상	유상수리

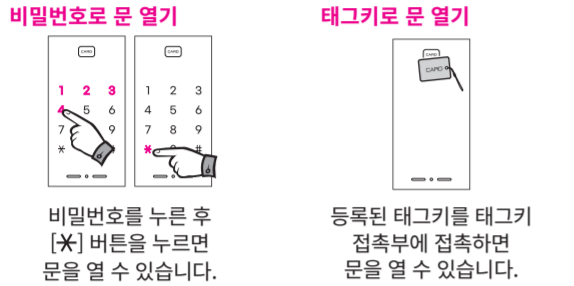
- 보증기간 내 유상서비스 내용에 해당하는 경우는 서비스 요금이 청구될 수 있습니다.
- 고장의 원인이 고객 쪽에 있는 경우는 보증 기간 전이라도 교체 부품의 실비 및 현장 출동에 따른 비용을 고객님으로부터 받게 되오니 반드시 사용설명서를 읽고 충분히 이해해 주시기 바랍니다.
- 제품 설치시 설치전문가에게 의뢰하여 설치하시고 전문가가 아닌 사람의 설치로 인한 하자 발생 시 A/S 비용 발생 및 서비스를 받으실 수 없습니다.
- 고장 발생 시 대리점 및 고객센터로 문의 바랍니다.

24시간 A/S 고객센터 | 경기도 부천시 부천로 198번길 18(춘의동) 중의테크노파크 201동 9층
1544-1303 | 밀레시스텍(주) www.milre.com MILRE www.milre.com

태그키 전체 삭제

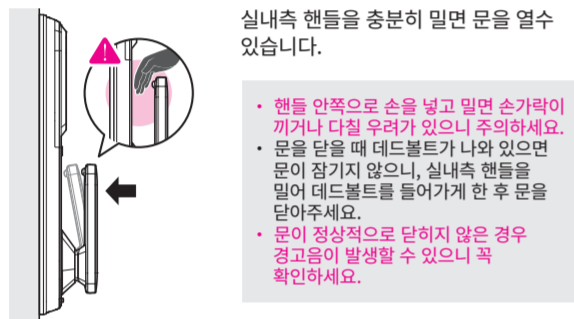


실외에서 문 열기



• 잘못된 비밀번호 또는 태그키를 5회 이상 입력하면 장난방지 경보음이 울린 후 1분간 제품의 작동이 멈춥니다.

실내에서 문 열기

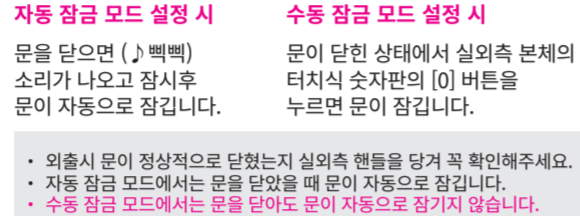


수동 Safety 스위치

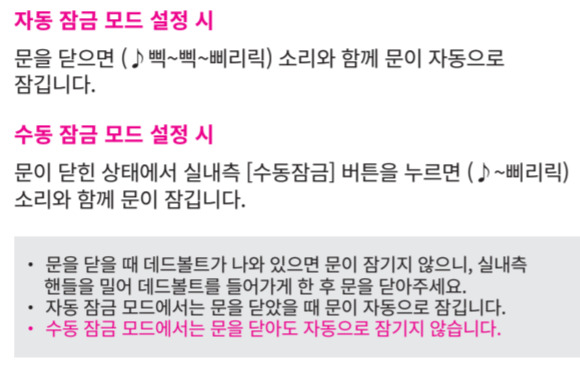
실내측 본체 하단에 [수동 Safety] 스위치를 적색으로 설정 시, 내부에서 실내측 핸들을 사용해 정상적으로 문을 열고 나갈 수 없는 기능입니다.



실외에서 문 잠그기



실내에서 문 잠그기

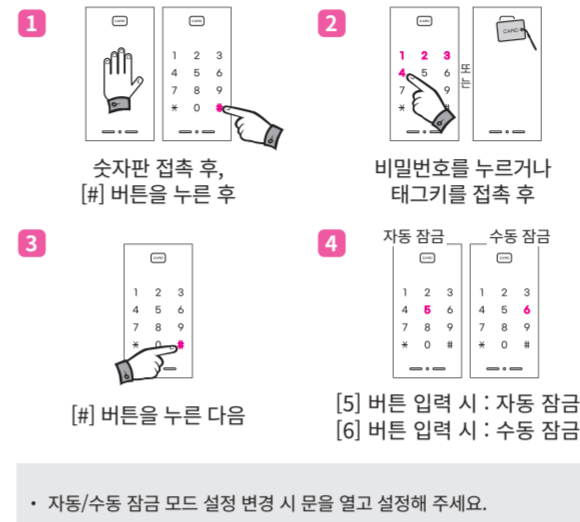


자동 잠금 / 자동되잠김 기능

자동잠금 기능
문을 닫았을 때 문이 자동으로 잠기는 기능입니다. (문을 닫았을 때 제품이 자동 잠금하게 하려면 9페이지 '자동/수동 잠금 모드 설정' 방법을 참고하세요.)

자동되잠김 기능
비밀번호나 태그키로 제품을 열고 7초 이내에 문을 열지 않으면 보안을 위해 자동으로 되잠기는 기능입니다.

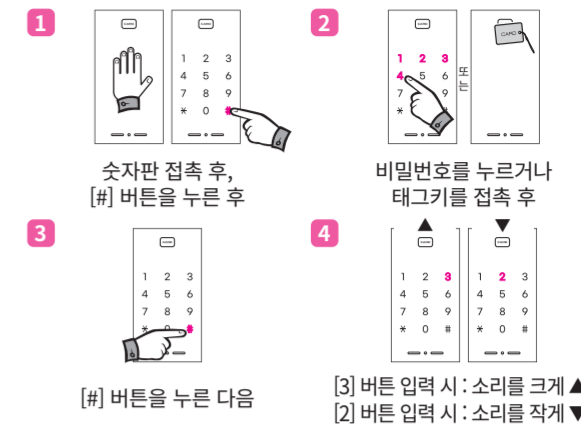
자동/수동 잠금 모드 설정



무한 허수 기능

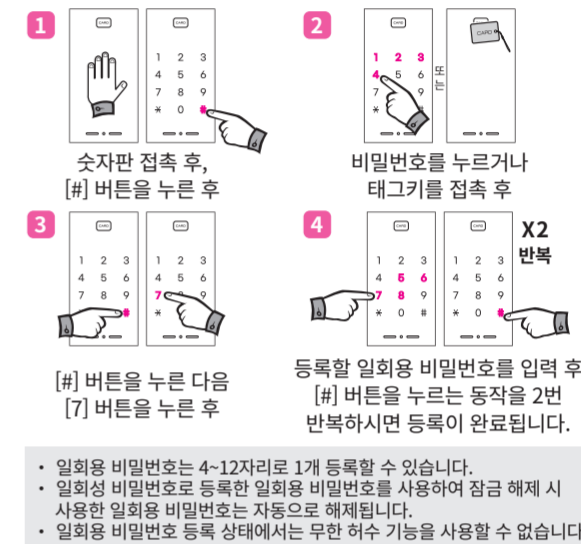
타인과 동행 또는 비밀번호 보안 강화를 위한 무한 허수 기능입니다. 숫자판 전면을 터치 후 숫자 램프가 점등되면 허수(임의번호)를 제한 없이 입력 후 등록 된 비밀번호를 누른 후 마지막에 [*] 누르면 문을 열 수 있습니다.

동작음 크기 조절(최대 8 단계)



일회용 비밀번호 등록 방법

집 밖에서도 가족 구성원이 아닌 단순 방문객의 출입을 허용할 수 있으며, 특정인에게 일회용 비밀번호를 제공하여 비밀번호가 노출될 위험을 줄일 수 있는 기능입니다.

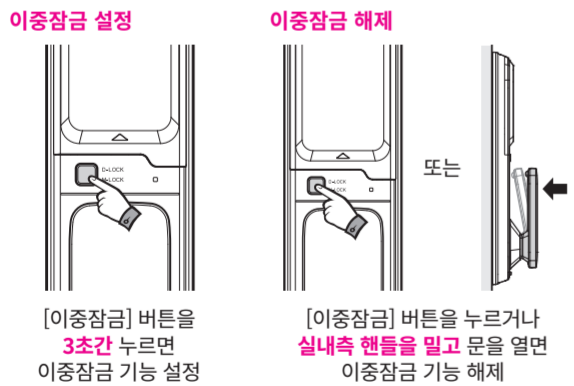


에티켓 기능으로 문 열기

야간 또는 작동음 없이 조용한 출입을 원하는 경우에 일시적으로 사용 가능한 기능입니다. 숫자판 전면을 3초간 터치 후 숫자가 3번 깜빡이면 비밀번호를 누르거나 태그키를 접촉 시 숫자판 입력 및 문 열림 소리가 일시적(1회)으로 나지 않습니다.

이중잠금 설정 및 해제

문 밖에서 비밀번호 또는 태그키로 문을 열 수 없게 하는 기능입니다.

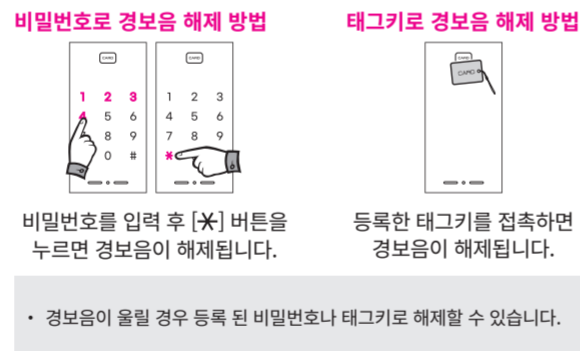


장난방지 및 해킹 경고 기능

미 등록된 비밀번호가 연속 5회 입력 또는 미등록 태그키가 연속 5회 접촉할 경우 경보음이 7초 동안 발생하면서 1분간 작동이 정지됩니다.

무단 침입 시 비상 경보 기능

문이 닫힌 후 잠긴 상태로 7초가 지나면 무단 침입 감시기능이 작동합니다. 문이 잠긴 상태에서 비정상적인 문 열림 상태가 감지되면 약 2분간 경보음이 발생합니다.

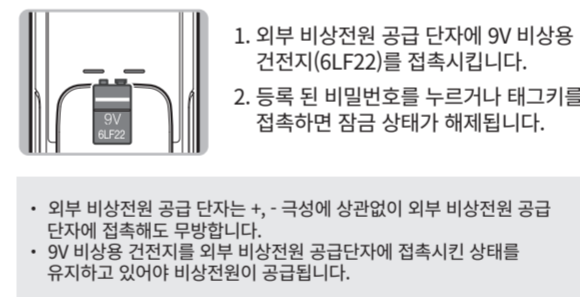


건전지 교체 시기 알림 기능

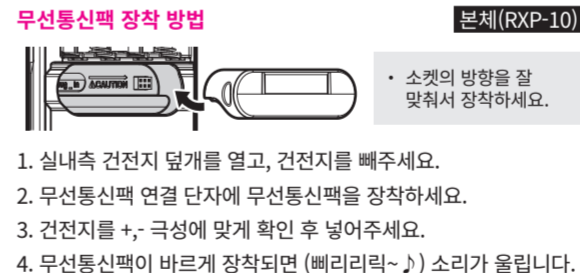
실외측의 건전지 교체 알림 램프가 적색으로 깜빡이며 경보음이 울리면 실내측 건전지 덮개를 열고 건전지를 모두 새것으로 교체해 주세요. (건전지를 교체하지 않고 사용하는 경우에는 작동이 되지 않을 수 있습니다.)

- 건전지 교체 시 반드시 일부가 아닌 모든 건전지를 새것으로 교체해야 하며, 새 건전지와 방전된 건전지 또는 제조사가 다른 건전지를 혼용 시 건전지의 수명이 단축될 수 있습니다.
- 건전지 역 삽입 시 누액이나 파열이 발생할 수 있으니 주의하시기 바랍니다.

외부 비상전원 사용방법



무선통신팩 & 리모콘 (별매품)



리모콘 등록

1. [N(등록)] 버튼을 눌러주세요.
2. 리모콘 본체의 [문잠김] 또는 [문열림] 버튼을 눌러주세요.
3. 리모콘 연속 등록 시에는 2번 과정을 반복하세요.
4. 등록을 마치려면 [*] 버튼을 눌러주세요.



리모콘 전체 삭제

1. [N(등록)] 버튼을 눌러주세요.
2. [9] 버튼을 누른 후, [#] 버튼을 3초간 누르면 등록된 리모콘 전체가 삭제됩니다.

- 리모콘은 최대 5개를 등록할 수 있습니다.

MEMO