

MILRE  
www.milre.com

# 사용설명서

## 보조키 도어록

M-350S M-350K

비밀번호 최대 10개 등록

### 1 안전을 위한 주의사항

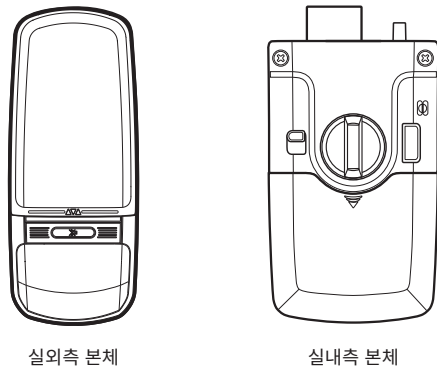
- 반드시 사용설명서를 읽으신 후에 사용하시기 바랍니다.
- 안전한 사용을 위해 정기적으로 비밀번호를 변경하세요.
- 건전지 역 삽입시 누액이나 파열이 발생할 수 있으므로 주의하세요.
- 건전지의 수명이 끝난 경우 모든 건전지를 동시에 교체하고, 사용 중이거나 사용이 완료된 건전지를 혼용하지 마세요.
- 제품을 임의로 설치, 분해, 개조 및 수리하지 마세요.
- 제품을 청소할 때는 물, 벤젠, 알코올 등으로 닦지 마시고 부드러운 마른 천을 사용하여 청소하여 주세요.
- 젖은 손으로 제품을 조작하거나 제품 내부에 물이나 기타 액체가 들어가지 않게 하세요.
- 송곳이나 핀 등으로 버튼을 누르거나 삽입하지 마세요.
- 제품에 무리한 충격을 주지 마세요. 고장의 원인이 됩니다.
- 비나 눈 등에 노출되는 장소와 직사광선에 직접 장시간 노출되는 곳, 습기와 염분이 많은 곳에는 설치를 권장하지 않습니다.
- 결로가 심한 환경에서 사용 시 제품 동작에 문제가 발생할 수 있습니다.
- A/S를 위하여 제품보증서를 보관해 주세요.

### 제품인증내역

인증 받은자의 상호	밀레시스텍(주)
제조사/제조국가	밀레시스텍(주)/대한민국
제조년월일	20 - -
기기명칭(모델명)	전자파적합 (MI-350K)
인증번호	R-R-Mir-MI-350K

- 이 기기는 가정용(B)급 전자파 적합 기기로써 주로 가정에서 사용하는 것을 목적으로 하며, 모든 지역에서 사용할 수 있습니다.
- 사용설명서의 내용은 제품의 기능 향상을 위해, 사용자에게 사전 통보 없이 임의로 변경될 수 있습니다.

### 제품 제원 및 구성품 안내



고정판	나사(1세트)
스트라이커	사용설명서(제품보증서 포함)
스트라이커 보조대(2개)	설치지본
고무판(실외측 본체와 결합)	
사용건전지	

### 제품 규격

설치 조건	방화문	문 두께 40 ~ 50mm
정격전압	DC 6V	1.5V 'AA' 알카라인 건전지 (LR6)
비상전원	DC 9V	알카라인 건전지 (별도구입)
종류 및 기호	D-NF-T-NK-S	직류, 비내화형, 온도센서식, 비열쇠식, 보조도어락

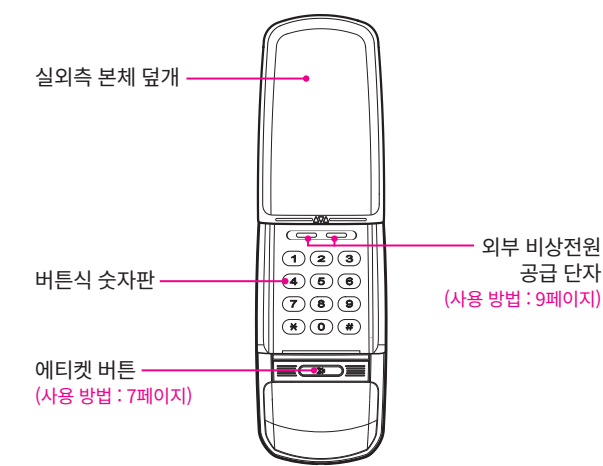
### 고온 감지 경고 기능

화재가 의심될 정도의 높은 온도(60°C±10°C)가 감지되면, 안전을 위해 강력한 경고음 발생과 함께 잠금 상태를 자동으로 해제합니다.

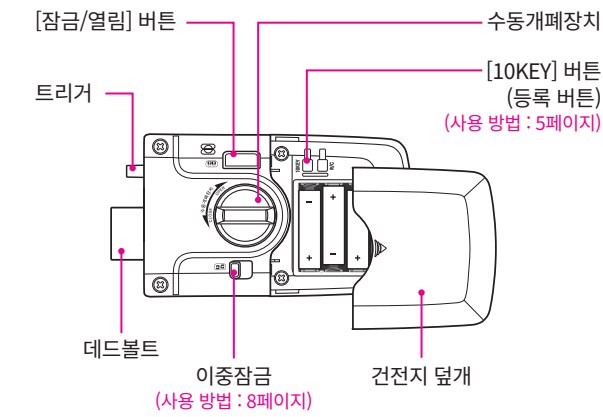
- 실내측 몸체가 직사광선에 장시간 노출되어 제품 설정 온도를 넘어서면 경고음이 발생할 수 있습니다.
- 내부 이중 잠금 상태에서도 잠금 상태를 자동으로 해제합니다.

### 각 부의 명칭과 기능

#### 실외측 본체

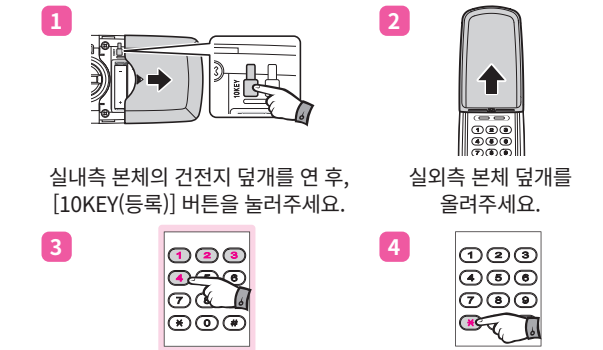


#### 실내측 본체



### 비밀번호 등록 및 변경 방법

- 반드시 문을 열어둔 상태에서 등록 및 변경하시기 바랍니다.
- 제품 출하 시 비밀번호는 "1234"입니다. 제품 설치 후 비밀번호를 변경하여 사용하세요.
- 비밀번호는 4~12자리로 최대 10개를 등록할 수 있습니다.
- 비밀번호 등록 시 기존에 등록된 비밀번호는 자동 삭제됩니다.
- [10KEY(등록)] 버튼을 누른 후 10초 동안 입력되지 않으면 등록이 취소됩니다.

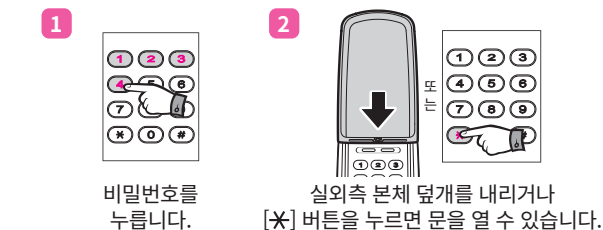


실내측 본체의 건전지 덮개를 연 후, [10KEY(등록)] 버튼을 눌러주세요.

실외측 본체 덮개를 올려주세요.

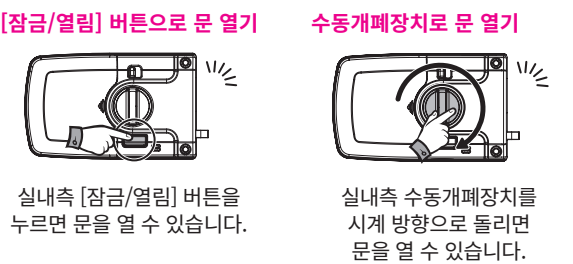
- 비밀번호를 1개 이상 연속해서 등록하려면 등록할 [신규 비밀번호] → [\*] 버튼을 3번 과정을 반복하여 최대 10개 까지 등록 가능합니다.

### 실외에서 문 열기



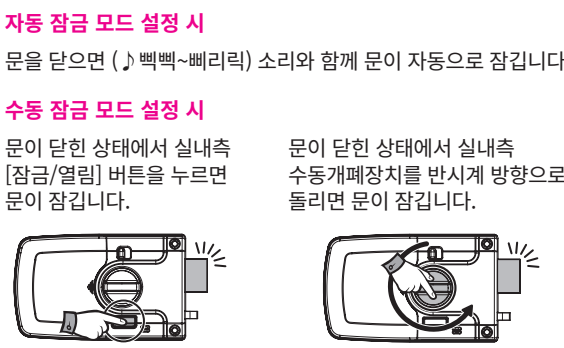
- 잘못된 비밀번호를 5회 이상 입력하면 장난방지 경보음이 울린 후 1분간 제품의 작동이 멈춥니다.

### 실내에서 문 열기



- 수동개폐장치로 제품을 열었을 경우에는 자동되잠진 작동은 하지 않습니다.

### 실내에서 문 잠그기



- 자동 잠금 모드에서는 문을 닫았을 때 문이 자동으로 잠깁니다.
- 수동 잠금 모드에서는 문을 닫아도 자동으로 잠기지 않습니다.

### 자동 잠금 / 자동되잠금 기능

문을 닫았을 때 문이 자동으로 잠기는 기능입니다. (문을 닫았을 때 제품이 자동 잠금하게 하려면 8페이지 '자동/수동 잠금 모드 설정' 방법을 참고하세요.)

#### 자동되잠금 기능

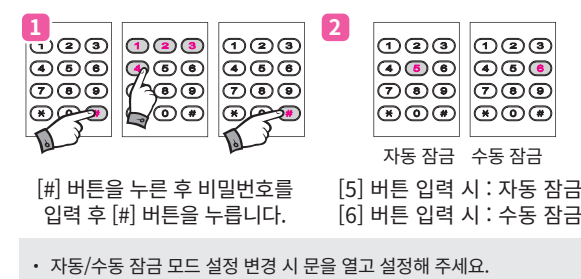
비밀번호로 제품을 열고 7초 이내에 문을 열지 않으면 보안을 위해 자동으로 되잠기는 기능입니다.

### 에티켓 기능으로 문 열기

야간 또는 작동을 없이 조용한 출입을 원하는 경우에 일시적으로 사용 가능한 기능입니다.

실외측 본체의 [에티켓] 버튼을 누른 다음 실외측 본체 덮개를 연 후, 비밀번호를 누르면 숫자판 입력 및 문 열림 소리가 일시적(1회)으로 나지 않습니다.

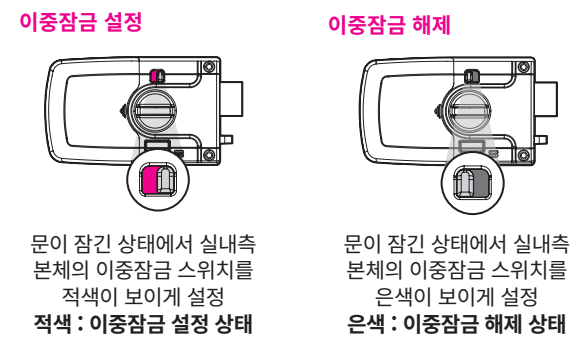
### 자동/수동 잠금 모드 설정



- 자동/수동 잠금 모드 설정 변경 시 문을 열고 설정해 주세요.

### 이중잠금 설정 및 해제

문 밖에서 비밀번호로 문을 열 수 없게 하는 기능입니다.



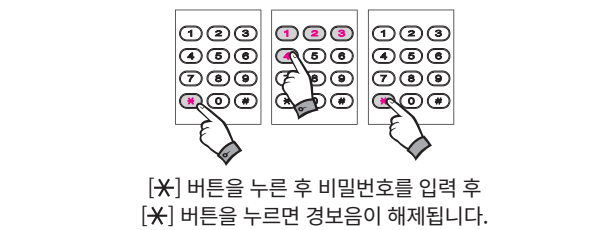
- 이중잠금은 문이 닫힌 상태에서 설정해 주시기 바랍니다.
- 이중잠금 설정 상태에서는 실외측 본체 덮개를 열고 단거나, [잠금/열림] 버튼을 누르면 이중잠금 설정음이 발생합니다.
- 이중잠금 상태에서도 실내에서 수동개폐장치를 사용하여 문을 열 수 있습니다.

### 장난방지 및 해킹 경고 기능

미 등록된 비밀번호가 연속 5회 입력 또는 실외측 본체 덮개를 열거나 닫는 연속 동작이 5회일 경우 경고음이 7초 동안 발생하면서 1분간 작동이 정지됩니다.

### 무단 침입 시 비상 경고 기능

문이 닫힌 후 잠긴 상태에서 7초가 지나면 무단 침입 감시기능이 작동합니다. 문이 잠긴 상태에서 비정상적인 문 열림 상태가 감지되면 약 2분간 경보음이 발생합니다.



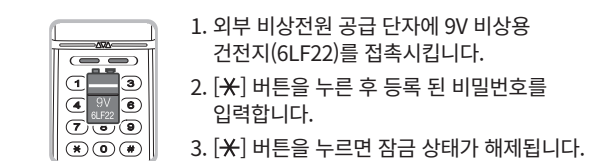
- [\*] 버튼을 누른 후 비밀번호를 입력 후 [\*] 버튼을 누르면 경보음이 해제됩니다.

### 건전지 교체 시기 알림 기능

실외측 본체의 표시 램프가 주황색 또는 적색으로 깜빡이면 건전지 잔량 부족을 나타냅니다. 이 때 반드시 건전지를 모두 새것으로 교체해 주세요. (건전지를 교체하지 않고 계속 사용하는 경우에는 작동이 되지 않을 수 있습니다.)

- 건전지 교체 시 반드시 일부가 아닌 모든 건전지를 새것으로 교체해야 하며, 새 건전지와 방전된 건전지 또는 제조사가 다른 건전지를 혼용 시 건전지의 수명이 단축될 수 있습니다.
- 건전지 역 삽입 시 누액이나 파열이 발생할 수 있으니 주의하기 바랍니다.

### 외부 비상전원 사용방법



- 외부 비상전원 공급 단자는 +, - 극성에 상관없이 외부 비상전원 공급 단자에 접촉해도 무방합니다.
- 9V 비상용 건전지를 외부 비상전원 공급단자에 접촉시킨 상태를 유지하고 있어야 비상전원이 공급됩니다.

### MEMO

### 고장이라고 생각하기 전에

증상	조치	페이지
전원이 들어오지 않아요	건전지 삽입 상태 또는 방전 상태를 확인하세요. 건전지의 극성 표시를 확인하여 삽입 방향을 알맞게 해주세요. 건전지를 모두 새것으로 교체하세요.	9 페이지
문을 닫아도 자동으로 잠기지 않아요	자동/수동 잠금 모드가 수동 잠금 모드로 설정되었습니까? 자동 잠금 모드로 변경 설정하세요.	8 페이지
작동 시 "뽁뽁뽁" 경고음이 발생해요	건전지 전력이 부족하여 발생하는 경고음으로 건전지를 모두 새것으로 교체하세요.	9 페이지
비밀번호를 몇 회 틀린 후 경고음과 함께 작동이 안돼요	비밀번호가 5회 불 일치시 "장난방지 및 해킹 경고 기능"이 작동하여 경고음과 함께 1분간 작동이 정지됩니다.	8 페이지
비밀번호가 등록되지 않습니다	실내측 본체의 건전지 덮개를 열어 [10KEY(등록)] 버튼을 누른 후 사용설명서의 비밀번호 등록 방법을 다시 한번 시도하세요.	5 페이지
숫자 버튼을 누르면 "뽁뽁뽁" 소리가 나고 작동이 안돼요	이중잠금 모드 상태입니다. 이중잠금 스위치를 은색이 보이도록 해제한 후 사용해 주세요.	8 페이지

### 공장 출하 상태

항 목	설정 상태	해당 페이지
자동/수동 잠금 모드	자동 잠금 모드	8 페이지
이중잠금 설정 상태	해제 상태	8 페이지
제품 출하 시 비밀번호	1234	-

- 문이 정상적으로 닫히지 않는 경우 경고음이 발생할 수 있습니다.
- 수동 잠금 모드에서는 문을 닫아도 문이 자동으로 잠기지 않습니다.
- 문이 정상적으로 닫혔는지 꼭 확인하세요.

24시간 A/S 고객센터 1544-1303

경기도 부천시 부천로 198번길 18(중의동) 중의테크노파크 201동 9층 밀레시스텍(주) www.milre.com

MILRE  
www.milre.com