

K5-R51S

사용설명서

주의

설치점 및 설치기사에게 반드시 제품보증서 페이지를 기재 받으십시오.
 제품보증서가 정확히 기재되어 있지 않으면 A/S 시 불이익을 받으실 수 있습니다.
 ※ 본 제품의 기능과 디자인은 성능개선을 위하여 사전 예고없이 변경될 수 있습니다.

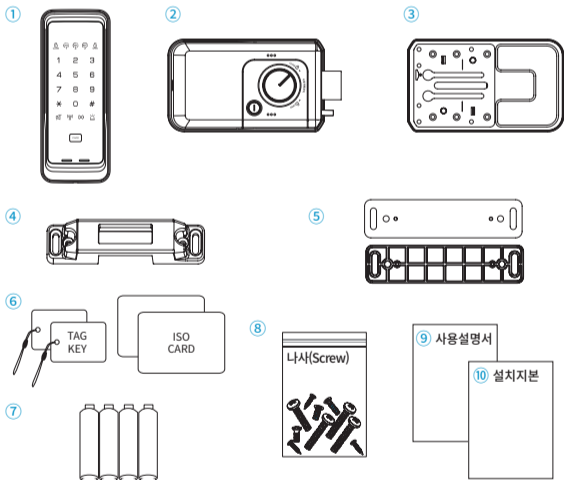
안전을 위한 주의사항

- 제품을 분해하거나 임의로 개조하지 마세요.**
분해나 개조는 제품에 손상을 줄 수 있으며, 개조로 인한 제품 손상은 재산 피해로 연결될 수도 있습니다. 제품의 정밀검사 및 수리는 A/S 지정점이나 본사 고객센터로 상담해주세요.
- 제품에서 유해가스나 연기가 발생할 경우**
제품의 건전지를 즉시 제거해주세요. 이를 내버려둘 경우 제품이 크게 손상될 수 있습니다.
- 제품에 물이나 기타 액체가 닿지 않도록 하주세요.**
만약 외부에 염분이나 액체가 묻어있다면 부드럽고 흡수력이 있는 천으로 깨끗이 닦아주세요. 만약 물이나 다른 이물질이 내부로 들어간 경우에는 즉시 본체의 건전지를 제거하고 A/S 지정점이나 본사 고객센터로 상담해주세요. 그대로 사용하면 고장의 원인이 됩니다.
- 정기적으로(약 6개월) 건전지의 누액이나, 단자의 청결 상태를 확인해주세요.**
만약 건전지의 누액이 발생하였다면 마른 천으로 깨끗이 닦아 주고 건전지는 모두 새것으로 교체해주세요. 누액은 인체에 해로우나 인체에 묻었을 경우 비눗물로 닦아주세요.
- 알코올이나 벤젠, 시너 등 가연성 물질로 본 제품을 닦지 마세요.**
이러한 물질의 사용은 본체의 표면을 상하게 하거나 화재의 원인이 됩니다.
- 건전지를 불꽃이나 열이 있는 곳에 노출하지 마세요.**
건전지를 열이 발생하는 곳 근처에 두거나, 불꽃이나 열이 있는 곳에 직접 노출해서는 안 되며 또한 물에 넣어서도 안 됩니다. 이는 건전지에 손상을 주어 부사용액의 누출이나 폭발 등의 심각한 손상에 이르게 할 수 있습니다. 훼손된 건전지는 본 기기에 사용하지 말아주세요.
- 건전지의 전극 부분을 열쇠고리와 같은 금속물질에 닿지 않게 하주세요.**
이는 과열이나 폭발, 기타 손상의 원인이 될 수 있습니다.
- 데드볼트를 나오게 한 상태에서 문을 닫지 마세요.**
기기에 손상이 갈 수 있고 고장의 원인이 됩니다.
- 제품에 무리한 충격을 주지 마세요.**
기기에 손상이 갈 수 있고 고장의 원인이 됩니다.
- 사용한 건전지와 종류가 다른 건전지를 혼용하지 마세요.**
건전지의 수명이 짧아지며 누액, 파열의 위험이 있습니다.
- 결로가 심한 출입문 설치 시 고장에 원인이 될 수 있습니다.**
외부와 내부에 온도차로 인하여 물 맺힘 현상을 결로 현상이라고 합니다. 심한 결로현상은 기기 고장에 원인이 되므로 설치 시 꼭 확인 바랍니다.

제품의 특징

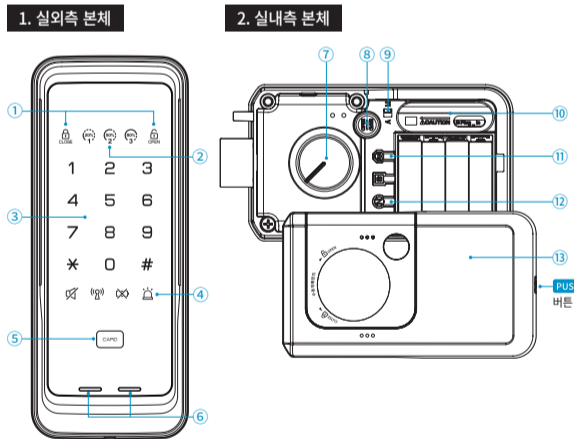
- 2WAY OPEN** 비밀번호, 태그키 2WAY 인증방식 채용
비밀번호 외에도 태그키가 있어서 번호를 외우기 힘든 어린이나 노약자도 사용하기 편리합니다.
- 음성안내 및 3단계 볼륨크기 조절 기능**
사용자 편의를 위해 제품에 동작 상태 및 메뉴 설정 등을 음성으로 지원하며, 3단계로 볼륨조절이 가능합니다.
- mode A↔M** A↔M(자동↔수동잠금) 설정 기능
실내측 스위치 조작만으로 자동잠금모드와 수동잠금모드 설정이 가능합니다.
- Lock UP** 자동되잠금 기능
비밀번호나 태그키로 제품의 잠금해제를 하고 문을 열지 않았을 때 자동으로 되잠기는 기능입니다.
- 이중잠금 기능**
실내측에서 이중잠금 버튼을 눌러 설정하면 외부에서 문을 열수가 없어 더욱 더 안전합니다.
- 원터치 에티켓(무음) 기능**
제품의 동작음을 일시적으로 무음으로 하여 타인에게 피해를 주지 않고 조용히 문을 열 수 있습니다.
- 건전지 교체 시기 체크 및 알림 기능**
제품 사용 중 건전지가 소모되면 경고음과 램프표시로 교체시기를 알려주는 기능이 있습니다.
- 무단침입에 대비한 비상경보 기능**
강제로 문을 파손하여 열린 무단침입 비상 경보음이 울립니다.
- 장난 및 해킹방지 시스템 탑재**
타인의 장난 또는 침입을 목적으로 비밀번호 조합을 통하여 해킹을 시도할 경우 등록되지 않은 비밀번호가 5회 연속 인식되면 경고음을 발생한 후 일정시간 입력을 차단하는 기능이 있습니다.
- 비밀번호 및 태그키 분실 시 무력화 기능**
비밀번호를 잊었거나 태그키를 분실하였을 경우 비밀번호를 새로 등록하거나 가지고 있는 태그키를 다시 등록하면 기존에 등록하였던 비밀번호 및 태그키의 정보가 모두 자동 삭제되므로 걱정 없이 사용할 수 있습니다.
- 1 2 3** 비밀번호 노출방지용 무한 허수 시스템 탑재
타인과 동행하여 집으로 들어가야 할 경우 임의의 숫자버튼(허수)을 제한없이 누르고 비밀번호를 마지막에 입력하여 문을 여는 무한 허수 시스템을 탑재하여 비밀번호 보안을 한층 강화하였습니다.

제품 제원 및 구성품 안내



기본기능	제품제원	비고
1 실외측 본체(프린트바디)	75.2mm(W) x 184.6mm(H) X 25mm(D)	실외측 고무판 포함
2 실내측 본체(백 바디)	160mm(W) x 93mm(H) x 37mm(D)	
3 고정판	164mm(W) x 97mm(H) x 4.5mm(D)	
4 스트라이커	30.1mm(W) x 124mm(H) x 28mm(D)	
5 스트라이커 보조대	30mm(W) x 124mm(H) x 2mm(D) 30mm(W) x 124mm(H) x 4.7mm(D)	스트라이커를 높일 때 사용
6 태그키	태그키(옵션수량)	
7 사용건전지	1.5V 'AA' Size LR6 알카라인 4개(DC 6V)	
8 나사(Screws)	1 세트	
9 사용설명서	본 사용설명서 (1권)	제품보증서 포함
10 설치지본	실외측 본체 부착용 홀 가공시 사용(1장)	
11 무선통신백	무선통신백	별매품
12 리모콘	거치용 리모콘	별매품
※ 설치조건	일반 방화문 두께 40~50mm	

각 부의 명칭과 기능



명칭	설명
1 Lock / Unlock 알림램프	제품의 lock/unlock 상태를 표시합니다.
2 동작상태 알림 램프	동작 단계 알림 및 배터리 잔량을 표시합니다. 🔋 배터리 잔량 20% (교체 요함) 🔋 배터리잔량 50% (적정함) 🔋 배터리잔량 80% (충분함)
3 터치식 숫자판 및 숫자램프	비밀번호 등록, 변경 시 등록된 비밀번호를 입력하여 문을 열 수 있습니다.
4 윈도우 아이콘	🔒 : 에티켓(무음) 알림 램프 🗣️ : 무선통신 알림 램프 🔄 : 건전지 교체 알림 램프 🚨 : 비상 경보 알림 램프
5 태그키 접촉부	등록된 태그키를 접촉하면 문을 열 수 있습니다.
6 외부비상전원 공급 단자	건전지 과소모로 인하여 동작하지 않을 시 9V(6LF22 알카라인 사각 건전지)단자를 외부비상전원 공급 단자에 접촉한 후 제품을 동작할 수 있습니다.
7 수동개폐장치	손으로 수동개폐장치를 돌려 문을 열거나 잠글 수 있습니다.
8 [잠금/열림] 버튼	버튼을 누르면 제품을 열거나 잠글 수 있습니다.
9 자동 / 수동 모드 설정 스위치	A: 자동모드 (문을 닫으면 자동으로 잠깁니다.) M: 수동모드 (문을 닫아도 자동으로 문이 잠기지 않습니다.)
10 무선통신 연결 단자	무선통신백을 장착하거나 탈착하는 위치입니다. (무선통신백 별매)
11 무선통신 설정 버튼	🔑 : 무선통신 기능을 등록하거나 삭제시 사용합니다. (무선통신백 별매)
12 [N] 버튼	일반모드(N)에서 비밀번호/태그키를 등록 및 삭제할 때 사용합니다.
13 배터리 커버	[Push] 버튼 부분을 손가락으로 누른 상태로 덮개를 분리합니다.

단축아이콘

🔑 : [N] 버튼	🔑 : 비밀번호	🚨 : 비상 경보 알림 램프
🗣️ : [무선통신설정] 버튼	🗣️ : 태그키	🔒 : 문 열림
* : [*] 버튼	🔑 : 9V 사각건전지 (6LF22)	🔒 : 문 잠금
# : [#] 버튼	🔑 : 사용자 비밀번호	
👉 : 숫자판 터치	🔑 : 등록할 비밀번호	
	🔑 : 임의의 숫자 버튼 (허수)	

외부 비상전원 사용방법



터치식 버튼 및 허수기능



외부에서 문 열기 / 문 잠그기

비밀번호 / 태그키로 문 열기

비밀번호 [🔑] [C] [*] [🔒] 태그키 [🗣️] [CARD] [🔒]

에티켓 기능으로 문 열기 (무음으로 문 열기)

비밀번호 [🔑] [🗣️] [C] [*] [🔒] 태그키 [🗣️] [🗣️] [CARD] [🔒]

[자동잠금 / 수동잠금] 모드에서 문 잠그기

자동잠금 [🔒] [🔒] ※ 문이 정상적으로 닫히지 않은 경우 경고음이 발생할 수 있으니 정상적으로 닫혔는지 확인해 주세요.

수동잠금 [🔒] [0] [🔒]

[자동잠금 / 수동잠금] 모드 설정

자동잠금 A [M] [자동잠금]모드로 설정하면 문을 닫았을 때 문이 자동으로 잠깁니다.
 수동잠금 A [M] [수동잠금]모드로 설정하면 문을 닫아도 문이 잠기지 않습니다.
 ※ 설정 변경시 문을 열고 설정해 주세요.

단축아이콘

N : [N] 버튼	C : 비밀번호	: 비상경보 알림 램프
: [무선통신설정] 버튼	CARD : 태그키	: 문 열림
* : [*] 버튼	: 9V 사각건전지 (6LF22)	: 문 잠김
# : [#] 버튼	UC : 사용자 비밀번호	
: 숫자판 터치	RC : 등록할 비밀번호	
	RAN DOM CODE : 임의의 숫자 버튼 (허수)	

건전지 교체

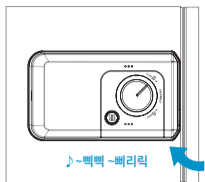
실내측 건전지 교체알림램프가 적색으로 깜박이며 건전지 교체 알림 경고음이 울릴 경우, 실내측 건전지 덮개부분의 [Push]버튼을 눌러 배터리 커버를 열고 1.5V/AA Size LR6 알카라인 건전지를 모두 교체해 주시기 바랍니다.

부가기능설정

음성안내 크기 조절										
최소 크기									1	
중간 크기		#	C	CARD	#	1			2	
최대 크기									3	
1회용 비밀번호 등록										
등록하기		#	C	CARD	#	2	RC	#	RC	#
동작음 크기 조절										
소리를 크게		#	C	CARD	#	3	9	*		
소리를 작게		#	C	CARD	#	3	7	*		
자가 시스템 체크 기능										
음성안내		#	C	CARD	#	4				
건전지 잔량 확인하기										
건전지 잔량안내		#	C	CARD	#	5				
장난방지 및 해킹경보 기능										
동작	미등록 비밀번호 5회 입력 또는 미등록 태그키 5회 접촉할 경우									
무단침입시 비상경보음 해제방법										
비밀번호		*	C	*			태그키	CARD		

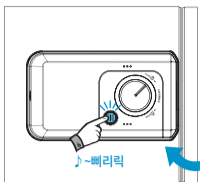
내부에서 문 잠그기 (자동잠금 / 수동잠금)

1. 자동잠금 모드에서 문 잠그기



'자동 잠금' 모드 상태에서 문을 닫으면 ~잠겼습니다 소리와 함께 문이 자동으로 잠깁니다.

2. 수동잠금 모드에서 문 잠그기



문을 닫고 [잠금/열림] 버튼을 누르면 ~잠겼습니다 소리와 함께 문이 잠깁니다.

내부에서 [수동개폐장치]로 문 열기 / 문 잠그기 (수동)



내측 [수동개폐장치]를 시계 방향으로 돌리면 열림 / 내측 [수동개폐장치]를 반시계 방향으로 돌리면 잠김

내부에서 [잠금/열림]버튼으로 문 열기 / 문 잠그기 (자동)



잠겨 있을 때 [잠금/열림]버튼을 누르면 열림 / 열려 있을 때 [잠금/열림]버튼을 누르면 잠김

자동잠금 / 자동 되잠금 기능

1. 자동잠금 기능

문을 닫았을 때 제품을 자동으로 잠겨주는 기능입니다. (문을 닫았을 때 제품이 자동으로 잠기게 하려면 6쪽 '자동잠금 / 수동잠금' 모드 설정을 참고하세요.)

2. 자동되잠금 기능

비밀번호나 태그키로 제품을 열고 7초 이내 문이 열리지 않으면 고객님의 재산보호를 위하여 자동으로 되잠기는 기능입니다.

[이중잠금] 설정 및 해제

1. [이중잠금] 설정



문이 닫힌 상태에서 [잠금/열림]버튼을 3초간 누르면 [이중잠금] 설정됨

2. [이중잠금] 해제



[이중잠금] 설정상태에서 [잠금/열림]버튼을 누르면 해제됨

① 알아두기

- 이중잠금은 문이 닫힌 상태에서 설정해 주시기 바랍니다.
- [이중잠금] 상태에서도 실내에서 [수동개폐장치]를 손으로 돌리면 문을 열 수 있습니다.
- 무단침입 비상경보를 동작시 이중잠금 상태는 자동으로 해제됩니다.
- 음성 안내 크기를 최소로 설정시 음성안내가 나오지 않습니다. 단, 부자음과 경보음은 어떤 상태에서도 정상적으로 동작합니다.

일반모드 등록 및 삭제

· 비밀번호 : 10개(4~12자리) / 태그키 : 20개

N : [N] 버튼 **CARD** : 태그키 **UC** : 사용자 비밀번호
RC : 등록할 비밀번호

일반모드											
		1	2	3	4	5	6	7	8	9	10
등록	비밀번호	N	1	4	RC	*	...	*			
	카드	N	1	5	CARD	...	*				
삭제	카드전체삭제	N	2	5							

※ 연속 등록시에는 음영으로 표시된 부분을 반복합니다.
 ※ 보안을 위해 당사에서 제공하는 전용 태그키만 등록해 사용해 주세요.

무선통신팩 / 리모콘 (별매품)

1. 무선통신팩 / 리모콘



무선통신팩과 리모콘 패키지를 별도로 구매하여 장착하면 리모콘을 연동하여 사용할 수 있습니다. 고객센터 1544-1303

※ 1.5V/AAA Size LR03 알카라인 건전지가 포함되어 있습니다.
 ※ 뒷면 배터리 커버를 열면, 건전지를 새제품으로 교체할 수 있습니다.

무선통신팩 장착방법

- 실내측 건전지 덮개를 열고, 건전지를 빼기
- 무선 통신팩 연결단자에 무선통신팩을 장착
- 건전지를 ⊖와 ⊕방향에맞도록 확인 후 건전지 넣기
- 무선통신팩이 바르게 장착되면 (삐리리릭~) 소리가 울림

2. 리모콘 등록하기 및 문 열기 / 문 잠그기

· 리모콘 : 5개까지 등록 가능

: [무선통신설정] 버튼 : 리모콘 문 열림 : 리모콘 문 잠김 **C** : 비밀번호

리모콘으로 등록 / 삭제하기 (무선 통신팩)											
등록	리모콘키		3초	1	C	CARD	#		또는		*
삭제	일괄삭제		3초	2	C	CARD	#				
리모콘으로 문 열기 / 문 잠그기											
	문 열림		6					문 잠김		6	

※ 연속 등록시에는 음영으로 표시된 부분을 반복합니다.

공장 초기화 설정

항목	설정 상태	해당 페이지
자동 / 수동잠금모드	자동잠금모드	6
음성 안내 크기 (1~3 단계)	3 단계[최대크기]	7
동작음 크기 (1~8 단계)	8 단계[최대크기]	7
제품 출하 시 비밀번호	1234	-

제품인증내역

인증 받은자의 상호	밀레시스텍(주)	제조사/제조국가	밀레시스텍(주)/대한민국
제조년월일	20 - -	인증번호	R-R-Mir-MI-510S
기기명칭(모델명)	RFID/USN용 무선기기 (13.56MHz 대역 사용 기기 : K5-R51S)		

· 이 기기는 가정용(B)급 전자파 적합 기기로서 주로 가정에서 사용하는 것을 목적으로 하며, 모든 지역에서 사용할 수 있습니다.
 · 사용설명서의 내용은 제품의 기능 향상을 위해, 사용자에게 사전 통보 없이 임의로 변경될 수 있습니다.

제품보증서

- 밀레시스텍(주)은 완벽한 제품 공급을 위해 3차례의 검사공정 및 신뢰성 검사를 거치고 있습니다.
- 제품 사용상의 문제 발생 시 고장 신고가 접수되면 A/S 지정점에서 즉시 출동하여 수리해 드리며 제품하자 시 A/S 또는 무상 교환이 이루어집니다.
- A/S 지정점에서 총실한 A/S가 안될 경우 본사로 연락 주시기 바랍니다.

	소비자 피해 유형	보상내역	
		보증 기간 내	보증 기간 이후
정상적인 사용상태	설치 후 12개월 이내 발생시	무상수리	유상수리
	동일하자에 대해 2회 발생시	무상수리	유상수리
소비자의 고의 및 과실	동일하자에 대해 3회 발생시	제품교환	유상수리
	수리용 부품이 없는 경우	제품교환	제품교환 (정품 감가상각에 의함)
소비자의 고의 및 과실	건전지 교체 잘못, 입력 방법 미숙 등의 실수에 의한 출장 시	유상수리	유상수리
	건전지 등 소모품 교환	유상수리	유상수리
	제품의 본래 목적 이외의 사용으로 인한 고장 및 손상	유상수리	유상수리
	고의로 인한 고장 및 파손	유상수리	유상수리
	대리점이나 서비스센터 기사가 아닌 사람이 설치하거나 수리하여 고장 발생시	유상수리	유상수리
	화재, 천재지변 등에 의한 고장 및 손상	유상수리	유상수리

밀레시스텍(주) 경기도 부천시 부천로 198번길 18(춘의동, 춘의테크노파크 201동 9층)
 www.milre.com A/S : 1544-1303

제품보증서

· 보증기간은 설치일 기준 1년입니다.

모델명	일련번호	설치일 (구입일)	20
고객성명	주소		
전화번호 (휴대폰)			
설치점	설치자	전화번호 (휴대폰)	

- A/S 발생 시 제품 보증서가 없으면 유상 처리되오니 잘 보관하여 주십시오.
- 보증서 내의 설치일 및 설치점(자)의 기록이 누락된 경우 유상 처리됩니다.
- 제품의 일련번호가 없으면 정품이 아니므로 A/S 시 유상 처리됩니다.
- 제품 설치 및 A/S 문의 : 1544-1303