

K5-M52S

사용설명서

주의

본 제품은 비 열쇠식 도어록으로 고장 시 도어록 일부를 파손할 수 있습니다. (비 열쇠식에 한함) 비상 대비 '수동개폐장치' 사용법을 숙지하세요.

설치점 및 설치기사에게 반드시 제품보증서 페이지를 기재 받으십시오. 제품보증서가 정확히 기재되어 있지 않으면 A/S시 불이익을 받으실 수 있습니다. ※ 본 제품의 기능과 디자인은 성능개선을 위하여 사전 예고없이 변경될 수 있습니다.

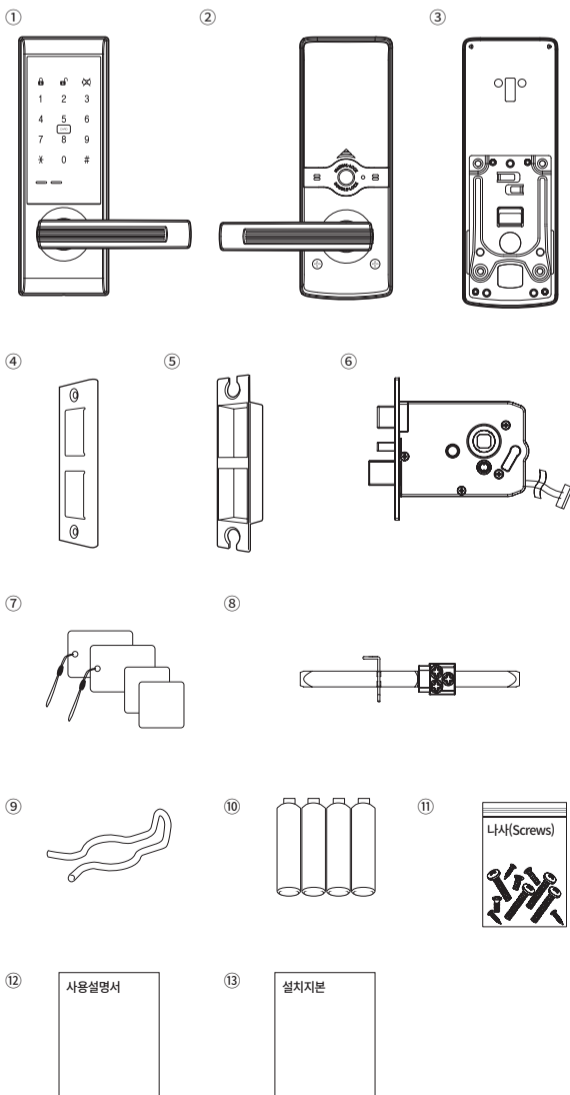
안전을 위한 주의사항

- 제품을 분해하거나 임의로 개조하지 마세요.**
분해나 개조는 제품에 손상을 줄 수 있으며, 개조로 인한 제품 손상은 재산 피해로 연결될 수도 있습니다. 제품의 정밀검사 및 수리는 A/S 지정점이나 본사 고객센터로 상담해주세요.
- 제품에서 유해가스나 연기가 발생할 경우**
제품의 건전지를 즉시 제거해주세요. 이를 내버려둘 경우 제품이 크게 손상될 수 있습니다.
- 제품에 물이나 기타 액체가 닿지 않도록 하주세요.**
만약 외부에 염분이나 액체가 묻어있다면 부드럽고 흡수력이 있는 천으로 깨끗이 닦아주세요. 만약 물이나 다른 이물질이 내부로 들어간 경우에는 즉시 본체의 건전지를 제거하고 A/S 지정점이나 본사 고객센터로 상담해주세요. 그대로 사용하면 고장의 원인이 됩니다.
- 정기적으로(약 6개월) 건전지의 누액이나, 단자의 청결 상태를 확인해주세요.**
건전지 역삽입 시 누액이나 파열이 발생할 수 있으므로 주의해 주세요. 만약 건전지의 누액이 발생하였다면 마른 천으로 깨끗이 닦아 주고 건전지는 모두 새것으로 교체해주세요. 누액은 인체에 해로우니 인체에 묻었을 경우 비누물로 닦아주세요.
- 알코올이나 벤젠, 시너 등 가연성 물질로 본 제품을 닦지 마세요.**
이러한 물질의 사용은 본체의 표면을 상하게 하거나 화재의 원인이 됩니다.
- 건전지를 불꽃이나 열이 있는 곳에 노출하지 마세요.**
건전지를 열이 발생하는 곳 근처에 두거나, 불꽃이나 열이 있는 곳에 직접 노출해서는 안 되며 또한 물에 넣어서도 안 됩니다. 이는 건전지에 손상을 주어 부식액의 누출이나 폭발 등의 심각한 손상을 이르게 할 수 있습니다. 훼손된 건전지는 본 기기에 사용하지 않아주세요.
- 건전지의 전극 부분을 열쇠고리와 같은 금속물질에 닿지 않게 하주세요.**
이는 과열이나 폭발, 기타 손상의 원인이 될 수 있습니다.
- 데드볼트를 나오게 한 상태에서 문을 닫지 마세요.**
기기에 손상이 갈 수 있고 고장의 원인이 됩니다.
- 제품에 무리한 충격을 주지 마세요.**
기기에 손상이 갈 수 있고 고장의 원인이 됩니다.
- 사용한 건전지와 종류가 다른 건전지를 혼용하지 마세요.**
건전지의 수명이 끝난 경우 동시에 모든 건전지를 교체하고 사용하지 않은 건전지와 사용 중이거나 사용이 완료된 건전지를 혼용하지 마세요. 건전지의 수명이 짧아지며 누액, 파열의 위험이 있습니다.
- 결로가 심한 출입문 설치 시 고장에 원인이 될 수 있습니다.**
외부와 내부에 온도차로 인하여 물 맺힘 현상을 결로 현상이라고 합니다. 심한 결로현상은 기기 고장에 원인이 되므로 설치 시 꼭 확인 바랍니다.

제품의 특징

- 패닉 릴리즈 (Panic) 핸들 방식**
핸들을 내리는 동작만으로 문을 열 수 있으므로 위급상황시에 탈출이 용이합니다.
- 고신뢰도 메카니컬 모터 록 (Mortise Lock) 방식**
잠금장치가 문 내부로 설치되는 모터 록 타입이고, 메카니컬 모터 록 방식이어서 안전합니다.
- 양방향 설치 방식의 모터 록 (Mortise Lock)**
본 제품의 모터 록은 좌/우수 방향에 맞출 수 있어 시공이 편리합니다.
- 자동되잠김 기능**
비밀번호나 태그로 제품을 열고 문을 열지 않았을 때 자동으로 되잠기는 기능입니다.
- 동작음 크기 8단계 조절기능**
제품 동작음의 크기를 무음에서 최대 음까지 8단계로 조절하는 동작음 크기조절 기능이 있어 고객님이 원하는 음량으로 조절하여 사용할 수 있습니다.
- 원터치 에티켓 (무음) 기능**
제품의 동작음을 일시적으로 무음으로 하여 타인에게 피해를 주지 않고 조용히 문을 열 수 있습니다.
- 건전지 잔량 체크 및 교체 시기 알림 기능**
제품 사용 중 건전지의 잔량체크 및 램프표시로 교체시기를 알려주는 기능이 있습니다.
- 무단침입에 대비한 비상경보 기능**
강제로 문을 파손하여 열린 무단침입 비상 경보음이 울립니다.
- 장난 및 해킹방지 시스템 탑재**
타인의 장난 또는 침입을 목적으로 비밀번호 조합을 통하여 해킹을 시도할 경우 등록되지 않은 비밀번호 또는 태그를 5회 연속 인식되면 경고를 발생한 후 일정시간 동안 입력력을 차단하는 기능이 있습니다.
- 비밀번호, 태그키 2 WAY 인증방식 채용**
비밀번호 외에도 태그키가 있어서 번호를 외우기 힘든 어린이나 노약자도 사용하기 편리합니다.
- 비밀번호 및 태그키 분실 시 무력화 기능**
비밀번호를 잊었거나 태그키를 분실하였을 경우 비밀번호를 새로 등록하거나 가지고 있는 태그키를 다시 등록하면 기존에 등록하였던 비밀번호 및 태그키의 정보가 모두 자동 삭제되므로 걱정 없이 사용할 수 있습니다.
- 비밀번호 노출방지용 무한 허수 시스템 탑재**
타인과 동행하여 집으로 들어가야 할 경우 임의의 숫자버튼(허수)을 제한 없이 누르고 비밀번호를 마지막에 입력하여 문을 여는 무한 허수 시스템을 탑재하여 비밀번호 보안에 한층 강화하였습니다.
- 실시간 Door lock 상태정보 알림기능**
실시간으로 Lock / Unlock 상태를 사용자가 시각적으로 확인 할수 있는 편의기능을 제공합니다.
- 자동 잠금 기능**
문을 닫으면 제품이 자동으로 잠기는 자동 잠금 기능이 있습니다.

제품 제원 및 구성품 안내



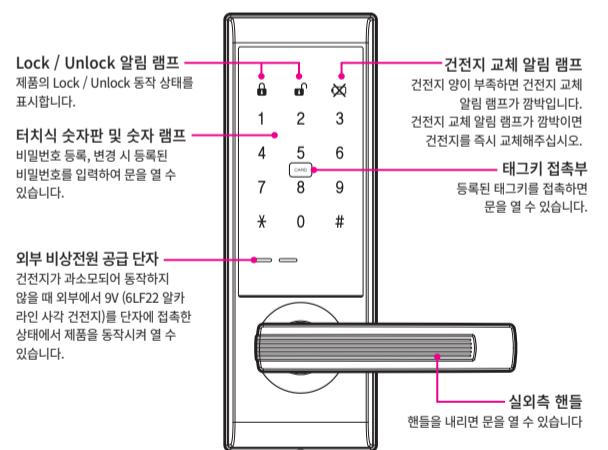
기본기능	제품제원	비고
① 실외측 본체(프론트바디)	76mm(W) x 219mm(H) x 22.5mm(D)	실외측 고무판 포함
② 실내측 본체(백 바디)	76.5mm(W) X 216.2mm(H) X 32mm(D)	
③ 실내측 고정용 브라켓	76.5mm(W) X 218mm(H) X 9mm(D)	실내측 고무판 포함
④ 스트라이커	35mm(W) X 106mm(H) X 1.5mm(D)	
⑤ 스트라이커 하우징	23mm(W) X 74mm(H) X 18mm(D)	
⑥ 모터록	123mm(W) X 109.5mm(H) X 24.5mm(D)	
⑦ 태그키	태그키(음선수량)	
⑧ 핸들샤프트	89mm(W) x 12mm(H) x 12mm(D)	
⑨ 핸들샤프트 스톱링	강선스프링 1개	
⑩ 사용건전지(정격전압)	1.5V 'AA' Size LR6 알카라인 4개(DC 6V)	
⑪ 나사(Screws)	1셋트	
⑫ 사용설명서	본 사용설명서 (1권)	제품보증서 포함
⑬ 설치지본	실외측 본체 부착용 홀 가공 시 사용 (1장)	
※ 설치조건	일반 방화문 두께 40~50mm	

공장 출하 상태

항 목	설정 상태	해당 페이지
자동 / 수동잠금모드	자동잠금모드	9
동작음 크기 (1~8 단계)	8 단계 [최대크기]	8
제품 출하 시 비밀번호	1234	-

각 부의 명칭과 기능

1. 실외측 본체



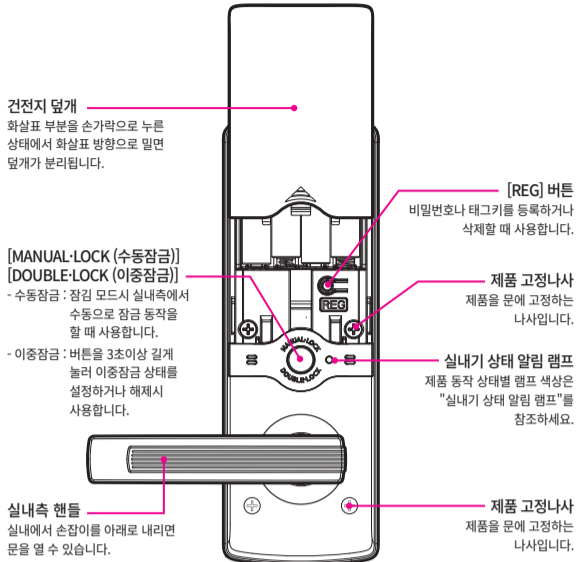
외부 비상전원 사용방법

비밀번호	[1] [2] [3] [4] [5] [6] [7] [8] [9] [*] [0] [#]	[C]	[#]						
태그키	[CARD]								

건전지 교체

실외측 건전지 교체알림램프가 적색으로 깜박이며 건전지 교체 알림 경고음이 울릴 경우, 실내측 건전지 덮개의 배터리 커버를 열고 1.5V 'AA' Size LR6 알카라인 건전지를 모두 교체 해 주시기 바랍니다.

2. 실내측 본체



실내기 상태 알림 램프

제품 동작 상태	실내기 상태 알림 램프
일반 비밀번호 / 태그키 사용금지 상태알림	보라색 점등
잠금 상태알림	파란색 점멸
데드볼트 잠금에러 상태알림	적색 점멸
이중잠금 설정 상태알림	보라색 점멸
저전압 경고알림	적색 점멸

단축아이콘

REG : [REG] 버튼	C : 비밀번호	: 비상 경고 알림 램프
* : [*] 버튼	CARD : 태그키	: 문 잠금
# : [#] 버튼	: 9V 사각건전지(6LF22)	: 문 열림
: 숫자판 터치	UC : 사용자 비밀번호	
	RC : 등록할 비밀번호	
	RAN DOM CODE : 임의의 숫자 버튼(허수)	

부가기능설정

동작을 크기 조절

소리를 크게 # C 또는 CARD # 3

소리를 작게 # C 또는 CARD # 2

장난방지 및 해킹경보 기능

동작 미등록 비밀번호 5회 입력 또는 미등록 태그키 5회 접촉할 경우

무단침입시 비상경보음 해제방법

비밀번호 # C * 태그키 CARD #

① 알아두기

- 동작음을 제대로 즉시 설정하려면 숫자판 1번, 무음으로 즉시 설정하려면 숫자판 0번을 눌러 설정하세요.
- 모든 설정이 완료되면 실내측 손잡이를 내려 데드볼트가 들어간 것을 확인하시고 문을 닫아주세요.

터치식 버튼 및 허수기능

사용 # RAN DOM CODE C *

외부에서 문 열기 / 문 잠그기

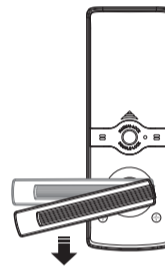
비밀번호 / 태그키로 문 열기	
비밀번호	C * TAG 키 CARD
에티켓 기능으로 문 열기 (무음으로 문 열기)	
비밀번호	I/O 무음 C *
태그키	I/O 무음 CARD
[자동잠금 / 수동잠금] 모드에서 문 잠그기	
자동잠금	문 잠금 * 문이 정상적으로 닫히지 않은 경우 경고음이 발생할 수 있으니 정상적으로 닫혔는지 확인해 주세요.
수동잠금	0 문 잠금
[자동잠금 / 수동잠금] 모드 설정	
자동잠금	# C 또는 CARD # 5
수동잠금	# C 또는 CARD # 6

* 설정 변경시 문을 열고 설정해 주세요.

자동잠금 / 자동 되잠금 기능

1. 자동잠금 기능
문을 닫았을 때 제품을 자동으로 잠겨주는 기능입니다. (문을 닫았을 때 제품이 자동으로 잠기게 하려면 9쪽 [자동잠금/수동잠금] 모드 설정 을 참고하세요.)
2. 자동되잠금 기능
비밀번호나 태그키로 제품을 열고 7초 이내에 문을 열지 않으면 고객의 재산보호를 위하여 자동으로 되잠금 기능이 발생합니다.

내부에서 문 열기

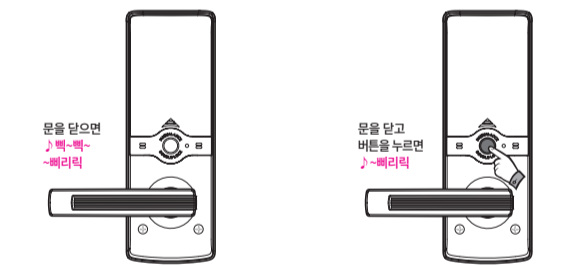


"패닉 릴리즈 방식 채용"
내부에서는 손잡이를 아래로 내리면 문을 열 수 있습니다.
* 손잡이를 끝까지 내려주세요.

패닉 릴리즈 방식이란?
실내측 손잡이를 내리는 동작만으로 문이 열리는 방식입니다.
* 손잡이를 내린 상태에서 잠시만 문을 열지 않으면 잠금 에러음이 발생할 수 있습니다.

내부에서 문 잠그기

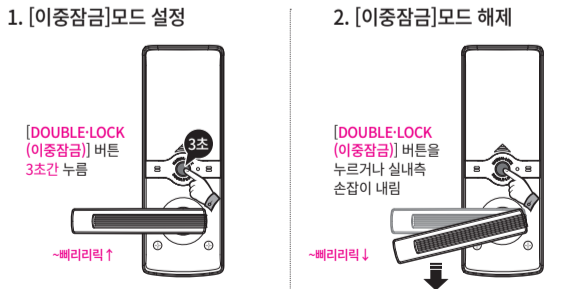
1. 자동잠금 모드에서 문 잠그기
자동잠금 설정 상태에서 문을 닫으면 (▶백-백-백-백) 소리와 함께 문이 자동으로 잠깁니다.
2. 수동잠금 모드에서 문 잠그기
문을 닫고 [MANUAL-LOCK (수동잠금)] 버튼을 누르면 (▶백-백) 소리와 함께 문이 잠깁니다.



① 알아두기

- 문을 닫을 때 데드볼트가 나와있으면 문을 닫을 수 없습니다. 이때는 실내측 손잡이를 내려 데드볼트가 들어가게 한 후 문을 닫으세요.
- * 문이 정상적으로 닫히지 않은 경우 경고음이 발생할 수 있습니다. 문이 정상적으로 닫혔는지 꼭! 확인하시기 바랍니다.
- * 실내측에서 문을 닫을때 손잡이를 아래로 내리고 문을 닫으면 데드볼트가 나오지 않아 문이 잠기지 않습니다. 문을 닫을 때에는 손잡이를 수평으로 유지해주세요.

[이중잠금]모드 설정 및 해제



① 알아두기

- 이중잠금은 문이 잠긴 상태에서만 설정가능 합니다. (문이 열려있는 상태에서 [이중잠금]을 설정하면 이중잠금이 설정되지 않습니다.)
- 실내측 손잡이를 내리면 [이중잠금] 상태는 자동으로 해제 됩니다.
- 내부에서 문을 열 때 실내측 손잡이를 아래로 내리면 문이 자동으로 열립니다.
- 침입 경보는 [이중잠금] 상태에서도 정상적으로 동작합니다.
- 동작음을 목적으로 설정한 경우 [이중잠금] 상태은 소리가 나지 않고 램프만 깜빡입니다.

일반모드 등록 및 삭제

· 비밀번호 : 8개(4~12자리) / 태그키 : 20개

REG : [REG] 버튼 UC : 사용자 비밀번호

RC : 등록할 비밀번호

등록	비밀번호	1	2	3	4	5	6	7	8	9	10
비밀번호	REG RC * ... *										
카드	REG CARD ... *										
삭제	카드전체삭제	REG 0 #									

* 연속 등록시에는 음영으로 표시된 부분을 반복합니다.
* 비밀번호를 등록/변경 시 실수로 문이 잠길 수 있으니 반드시 문을 열어둔 상태에서 등록/변경 바랍니다.
* 고객님의 보안을 위해 당사에서 제공하는 전용 태그키만 등록해 사용해주세요.
* 새 비밀번호/카드를 등록하면 이전 비밀번호/카드는 모두 자동으로 삭제됩니다.

제품인증내역

인증 받은자의 상호	밀레시스텍(주)	제조자/제조국가	밀레시스텍(주)/대한민국
기기명칭(모델명)	RFID/USN용 무선기기 (13.56MHz 대역 사용 기기: KS-M52S)	인증번호	MSIP-CMM-Mir-MI-5200
인증년월일	2015-07-06	제조년월일	20 - -

· 이 기기는 가정용(B급) 전자파 적합 기기로서 주로 가정에서 사용하는 것을 목적으로 하며, 모든 지역에서 사용할 수 있습니다.
· 사용설명서의 내용은 제품의 기능 향상을 위해, 사용자에게 사전 통보 없이 임의로 변경될 수 있습니다.

제품보증서 Rev.01

모든 제품의 무상보증기간은 제품보증서 상의 구입일로부터 1년입니다.

모델명	일련번호	
고객정보	성명	설치점
	연락처	설치자
	주소	연락처
		설치일자(구입일)

- * 수리를 의뢰하실 때는 설치일자(구입일)가 기재된 본 보증서를 제시해야 서비스를 받으실 수 있으므로 잘 보관하시기 바랍니다.
- * 무상보증기간은 설치일자(구입일)로 부터 산정되므로 꼭 기재 받으시길 바랍니다.
- * 제품보증서가 없을 경우 유상 처리되오니 잘 보관하시길 바랍니다.
- * 본 제품의 기능과 디자인은 성능개선을 위하여 사전 예고없이 변경될 수 있습니다.

소비자보호규정

본사에서는 품목별 소비자 피해 보상 규정에 따라 아래와 같이 제품 보증을 실시합니다.

정상적인 사용상태	소비자 피해 유형	보상내역	
		보증 기간 내	보증 기간 이후
정상적인 사용상태	설치 후 12개월 이내 발생시	무상수리	유상수리
	동일하자에 대해 2회 발생시	무상수리	유상수리
	동일하자에 대해 3회 발생시	제품교환	유상수리
소비자의 과실 및 부주의	수리용 부품이 없는 경우	제품교환	정를 감가상각 후 교환
	건전지 교체 잘못, 입력 방법 미숙 등의 실수에 의한 출장 시	유상수리	유상수리
	건전지 등 소모품 교환	유상수리	유상수리
	제품의 본래 목적 이외의 사용으로 인한 고장 및 손상	유상수리	유상수리
	고리로 인한 고장 및 파손	유상수리	유상수리
그 밖의 경우	대리점이나 서비스센터 기사가 아닌 사람이 설치하거나 수리하여 고장 발생시	유상수리	유상수리
	화재, 천재지변 등에 의한 고장 및 손상	유상수리	유상수리

- 보증기간 내 유상서비스 내용에 해당하는 경우는 서비스 요금이 청구될 수 있습니다.
- 고장의 원인이 고객 측에 있는 경우는 보증 기간 전이라도 교체 부품의 실비 및 현장 출동에 따른 비용을 고객님으로부터 받게 되오니 반드시 사용설명서를 읽고 충분히 이해해 주시기 바랍니다.
- 제품 설치시 설치전문가에게 의뢰하여 설치하시고 전문가가 아닌 사람의 설치로 인한 하자 발생 시 A/S 비용 발생 및 서비스를 받으실 수 없습니다.
- 고장 발생 시 대리점 및 고객센터로 문의 바랍니다.